

INDICE

INTRODUZIONE
007



01
CAPITOLO I BRONZI DI RIACE
008-012



02
CAPITOLO IL COLOSSEO
013-016



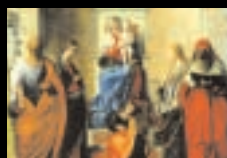
05
CAPITOLO IL DUOMO DI SIENA
025-028



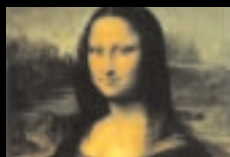
06
CAPITOLO CIMABUE
029-032



09
CAPITOLO PIERO DELLA FRANCESCA
041-044



10
CAPITOLO BELLINI
045-048



13
CAPITOLO LEONARDO DA VINCI
057-060



14
CAPITOLO RAFFAELLO
061-064



17
CAPITOLO GIORGIONE
073-076



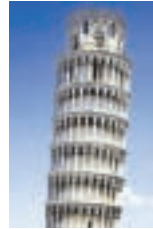
18
CAPITOLO TIZIANO
077-080

ITALIANO ARTE ITALIANO

+ + + +



03
CAPITOLO LA BASILICA DI SAN MARCO
017-020



04
CAPITOLO LA TORRE DI PISA
021-024



07
CAPITOLO GIOTTO
033-036



08
CAPITOLO BOTTICELLI
037-040



11
CAPITOLO CARPACCIO
049-052



12
CAPITOLO L'ARCHITETTURA
DEL QUATTROCENTO
053-056



15
CAPITOLO MICHELANGELO
SCULTORE E ARCHITETTO
065-068



16
CAPITOLO MICHELANGELO
PITTORE
069-072



19
CAPITOLO TINTORETTO
081-084

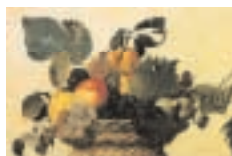


20
CAPITOLO L'ARCHITETTURA
DEL CINQUECENTO
085-088

+ + + + + + + + + +
ARTE ITALIANO ARTE ITALIANO ARTE ITALIANO ARTE ITALIANO ARTE ITALIANO ARTE ITALIANO ARTE ITALIANO ARTE ITALIANO

INDICE

+ + + + + + +



21
CAPITOLO CARAVAGGIO
089-092



22
CAPITOLO L'ARCHITETTURA
DEL SEICENTO
093-096



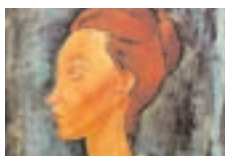
23
CAPITOLO I VEDUTISTI
097-100



24
CAPITOLO CANOVA
101-104



25
CAPITOLO I MACCHIAIOLI
105-108

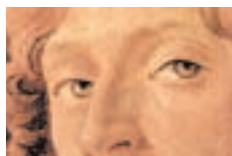


26
CAPITOLO MODIGLIANI
109-112



27
CAPITOLO DE CHIRICO
113-117

INDICE ANALITICO
118-119



CONOSCIAMOLI DI PERSONA!
120-123



GUERRA EDIZIONI
PROGETTO CULTURA
ITALIANA
124-127

+ ITALIANO + ARTE + ITALIANO

Guida all'uso

+ + + +

Il volume offre una panoramica dell'arte italiana che va dalla Magna Grecia fino al Novecento e permette così di compiere un viaggio artistico in Italia attraverso la sua lingua, che ne diventa veicolo e collante. L'intento è quello di proporre percorsi guidati che stimolino lo studente ad interagire direttamente con l'opera e che forniscano nello stesso tempo gli strumenti per tentarne un'interpretazione critica.

Ogni capitolo è riservato ad un artista, solo in alcuni casi ad una corrente o ad un'epoca, e i percorsi suggeriti prendono le mosse da un dipinto, una scultura o un edificio solitamente noti anche ai non specialisti.

L'accostamento all'opera viene dapprima sollecitato attraverso domande o brevi attività alle quali segue la lettura di testi facilitati. Sia i testi di presentazione delle opere che quelli di approfondimento sono caratterizzati da una sintassi semplice e scorrevole, pur essendo densi di contenuti tematici e mai semplicistici.

Ogni brano è arricchito da un glossario che chiarisce i termini più difficili (evidenziati in rosa). In molti casi il glossario fornisce anche le informazioni utili per comprendere il contesto nel quale le singole opere sono state prodotte e per poter metterle in relazione con la cultura del loro tempo.

Particolare attenzione è posta al lessico specialistico (evidenziato nei testi dal grassetto) per il quale in ogni capitolo sono previsti esercizi o brevi attività di tipo ludico.

Uno spazio è dedicato anche alla grammatica: qui l'attenzione dello studente viene attirata sulle strutture maggiormente ricorrenti nei testi presentati, incoraggiando la riflessione autonoma.

Spunti per la riflessione e la discussione (confronti tra opere dello stesso artista, interrelazioni tra opere di diversi artisti della stessa epoca o di epoche diverse, collegamenti con artisti stranieri e con altre opere conosciute dagli studenti) stimolano gli approfondimenti che trovano un momento conclusivo nella sezione "Facciamo il punto".

Le schede sugli artisti, inserite in ogni capitolo, illustrano in particolar modo gli aspetti biografici che hanno avuto una ricaduta sulla produzione artistica e avvicinano gli studenti alle singole personalità artistiche.

Il volume può essere adottato integralmente in un corso tematico, oppure, grazie alla sua struttura flessibile, può essere utilizzato parzialmente come materiale integrativo ad un corso standard di lingua e cultura.

+ + + + + + + + + +
ARTE ITALIANO ARTE ITALIANO ARTE ITALIANO ARTE ITALIANO ARTE ITALIANO ARTE ITALIANO